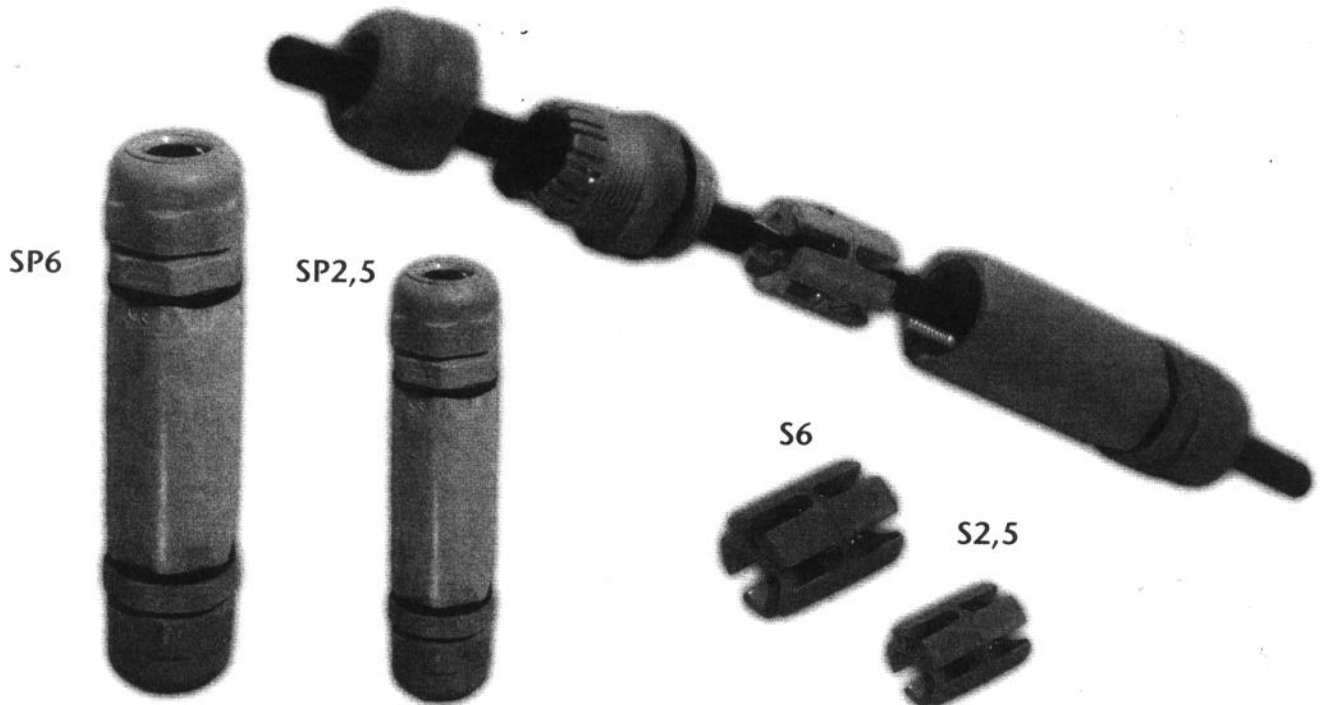
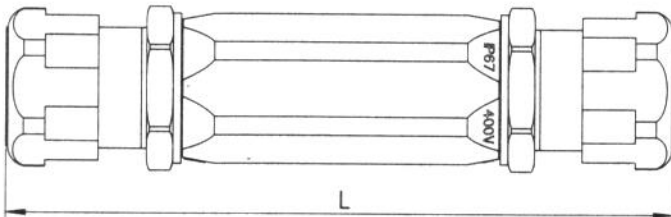


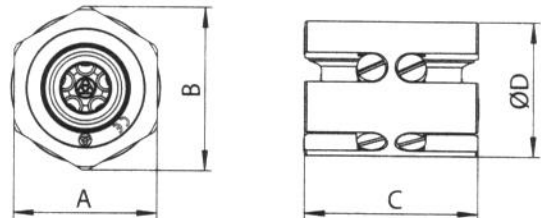
# Káblové spojky



SP2,5 a SP6



S2,5 a S6



Káblové spojky slúžia na spojenie káblov v pevnej elektrickej inštalácii. Sú použiteľné na spojenie káblov v prípade poruchy kábla (prerušenie žily), potreby predĺženia kábla a pod. Sú určené na použitie pre pevné uloženie káblov v káblovom kanále alebo žľabe, pre káble zavesené na strope a pre káble pevne uložené pod omietkou. Svorky káblovej spojky sú navrhnuté na pripojenie tuhých vodičov. Káblové spojky zodpove-

dajú **STN EN 60947-7-1**. Ich menovité izolačné napätie je **400** a sú určené do obvyčajného prostredia s teplotným rozsahom c **-25 °C do +40 °C**.

Materiál:

- púzdro svoriek: **PA6** (žeravý drôt **850 °C**)
- kryt spojky: **ABS** (žeravý drôt **650 °C**)

Typ	Menovitý prierez (tuhé vodiče)	Káblové vývodky	Tesniaci rozsah	Stupeň krytia	Max. zaťažovací prúd (A)
SP2,5	5x(1-2,5)mm <sup>2</sup>	Pg16	10-14	IP67	20
SP6	5x(2,5-6)mm <sup>2</sup>	Pg21	13-18	IP67	35
S2,5	5x(1-2,5)mm <sup>2</sup>	-	-	-	24
S6	5x(2,5-6)mm <sup>2</sup>	-	-	-	41

Typ	L [mm]	A [mm]	B [mm]	C [mm]	D [mm]
SP2,5	126	27	30	-	-
SP6	152	32	36	-	-
S2,5	-	-	-	26	21
S6	-	-	-	32	26

Káblové spojky **S2,5** a **S6** sú bez krytu a tesniacich vývodiek.

Káblové spojky **SP2,5** a **SP6** obsahujú typ **S2,5** (resp. **S6**), kryt a káblové vývodky.